**Upozornění:**

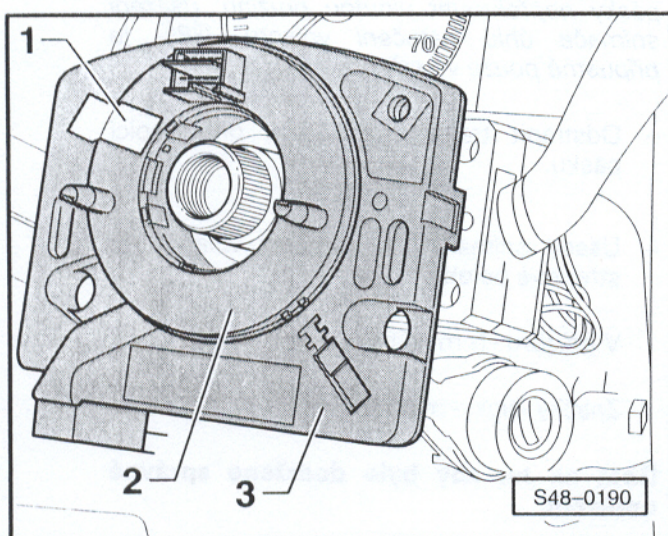
Následující dva pracovní kroky jsou potřeba pouze při pozdější opětovné montáži stejné skříň s vinutou pružinou.

- ◀ – Umístit snímač úhlu natočení volantu do středové polohy:

V průzoru -1- se musí objevit žlutý bod.

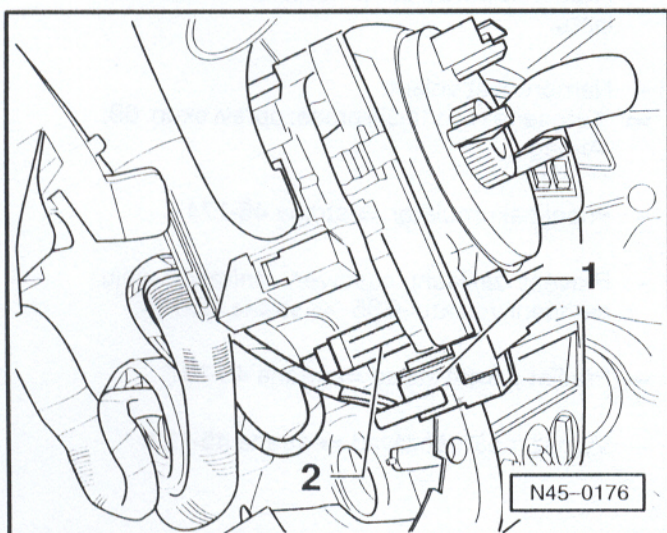
Značení -šipky- musejí lícovat.

Dát pozor na to, aby tato poloha byla dodržena.

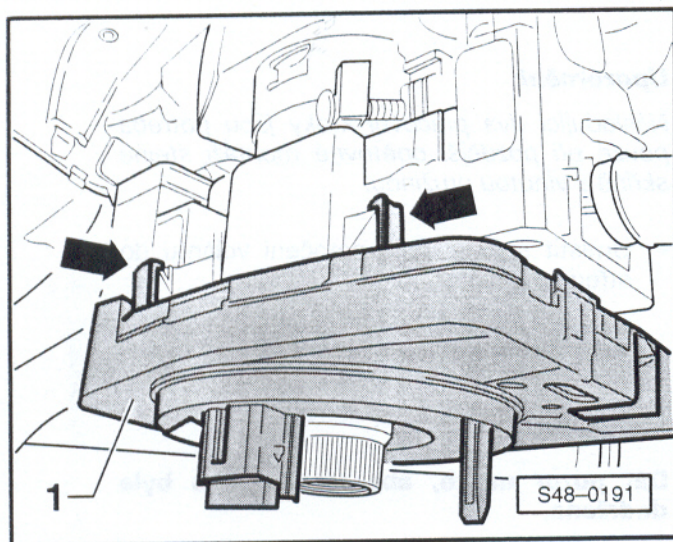


- ◀ – Zajistit vinutou pružinu -2- nalepením lepicí pásky -1- proti neúmyslnému pootočení.

3 - skříň



- ◀ – Odpojit svorkovnici -1- a -2-.



- Opatrně odjistit západky -šipky- a demontovat skříň -1- se snímačem úhlu natočení volantu -G85- a vinutou pružinou.

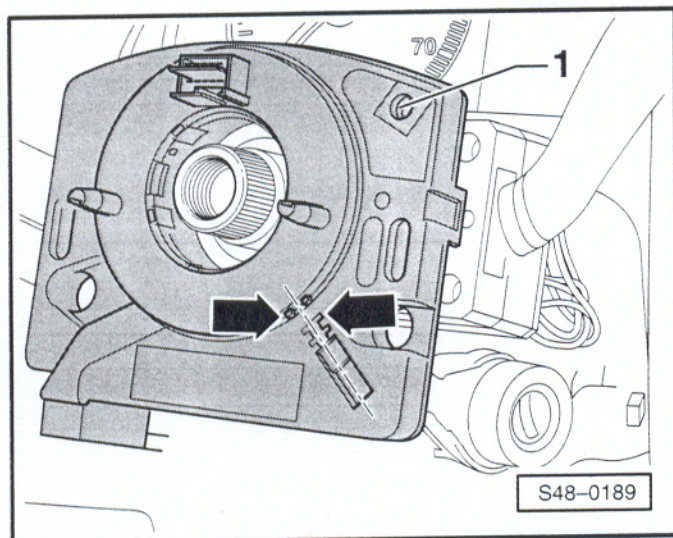
Montáž

- Nasunout skříň -1- se snímačem úhlu natočení volantu -G85- a vinutou pružinou na hřídel volantu a nechat zapadnout do přepínače pod volantem -šipky-.
- Zapojit obě svorkovnice.

Upozornění:

Po odstranění transportního jištění, příp. lepicí pásky nepřekroutit vinutou pružinu, usazení snímače úhlu natočení volantu -G85- je přípustné pouze ve středové poloze.

- Odstranit transportní jištění, příp. lepicí pásku.



- Usadit snímač úhlu natočení volantu do středové polohy:

V průzoru -1- musí být vidět žlutý bod.

Značky -šipky- musí lícovat.

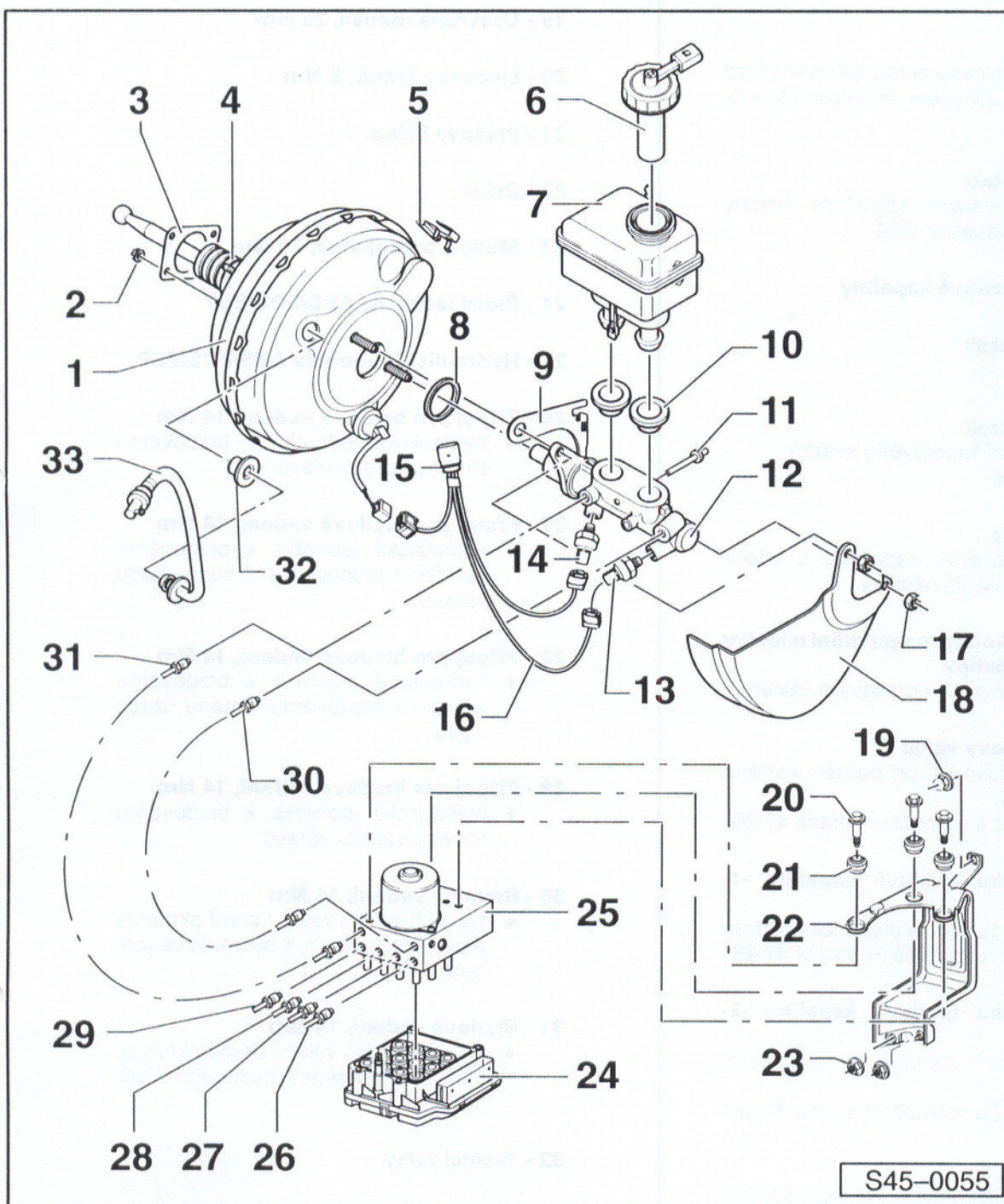
Dbát na to, aby bylo dodrženo správné umístění.

- Namontovat horní a spodní část zakrytí hřídele volantu a úchyt nastavení hřídele volantu.
- Namontovat volant.
⇒ Karoserie - Montážní práce; oprav. skup. 69; Airbag
- Připojit akumulátor ⇒ strana 45-174.
- Provést základní nastavení snímače úhlu natočení volantu -G85- ⇒ strana 45-124.
- Přechíst paměť závad ⇒ strana 45-101.
- Vymazat paměť závad ⇒ strana 45-113.

Demontáž, montáž a seřízení spínače brzdových světel

⇒ strana 45-69.

Montážní přehled hydraulické řídicí jednotky, posilovače brzd a hlavního brzdového válce pro vozidla s ABS/EDS/ESP



Upozornění:

- ♦ Hydraulickou řídicí jednotku je třeba demonstrovat a montovat jako celek ⇒ strana 45-158 a následující.
- ♦ Oprava ⇒ strana 45-163 a následující.
- ♦ Trubkové šrouby brzdového vedení je třeba utahovat zásadně utahovacím momentem 14 Nm.
- ♦ Kompletní hlavní brzdový válec a posilovač brzd lze měnit nezávisle na sobě.

1 - Posilovač brzd

- ♦ kontrola ⇒ strana 47-26
- ♦ demontáž a montáž ⇒ strana 47-32

2 - Matice, samojistná, 28 Nm

3 - Těsnění

- ♦ pro posilovač brzd

- 4 - Manžeta**
- ♦ dbát na správné usazení, nebezpečí hlučnosti při sání
- 5 - Držák**
- ♦ připevňuje se na okraj posilovače brzd
 - ♦ slouží k uchycení svorkovnice -pozice 15-
- 6 - Uzavírací víčko**
- ♦ s integrovaným spínačem hladiny brzdové kapaliny -F34-
- 7 - Nádobka brzdové kapaliny**
- 8 - Těsnicí kroužek**
- ♦ vyměnit
- 9 - Plechový držák**
- ♦ k uchycení kabelového svazku -pozice 16-
- 10 - Těsnicí zátky**
- ♦ potříť brzdovou kapalinou a vtlačit do vyrovnávací nádržky
- 11 - Zajišťovací kolík pro upevnění nádržky brzdové kapaliny**
- ♦ prostrčit hlavním brzdovým válcem
- 12 - Hlavní brzdový válec**
- ♦ nelze opravovat, při poruše vyměnit jako celek
 - ♦ demontáž a montáž ⇒ strana 47-30
- 13 - Snímač tlaku brzdové kapaliny -1-G201-**
- ♦ v prvním okruhu za plovoucím pístem
 - ♦ demontáž a montáž ⇒ strana 47-28
- 14 - Snímač tlaku brzdové kapaliny -2-G214-**
- ♦ ve druhém okruhu za plovoucím pístem
 - ♦ demontáž a montáž ⇒ strana 47-28
- 15 - Svorkovnice**
- ♦ spojení kabelového svazku v přístrojové desce a motorovém prostoru
- 16 - Kabelový svazek**
- 17 - Matice, samojistná, 20 Nm**
- 18 - Ochranný plech**
- ♦ pouze u vozidel s motorem 110 kW
- 19 - Uzavřená matice, 25 Nm**
- 20 - Lícovaný šroub, 8 Nm**
- 21 - Pryžové lůžko**
- 22 - Držák**
- 23 - Matice, samojistná, 20 Nm**
- 24 - Řídicí jednotka ABS/EDS/ESP**
- 25 - Hydraulická jednotka ABS/EDS/ESP**
- 26 - Přípoj pro brzdové vedení, 14 Nm**
- ♦ hydraulická jednotka k brzdovému třmenu vpředu vlevo
- 27 - Přípoj pro brzdové vedení, 14 Nm**
- ♦ hydraulická jednotka k brzdovému válečku / brzdovému třmenu vzadu vpravo
- 28 - Přípoj pro brzdové vedení, 14 Nm**
- ♦ hydraulická jednotka k brzdovému válečku / brzdovému třmenu vzadu vlevo
- 29 - Přípoj pro brzdové vedení, 14 Nm**
- ♦ hydraulická jednotka k brzdovému třmenu vpředu vpravo
- 30 - Brzdové vedení, 14 Nm**
- ♦ hlavní brzdový válec / první okruh za plovoucím pístem k hydraulické jednotce
- 31 - Brzdové vedení, 14 Nm**
- ♦ hlavní brzdový válec / druhý okruh za plovoucím pístem k hydraulické jednotce
- 32 - Těsnicí zátky**
- 33 - Podtlaková hadice**
- ♦ se zpětným ventilem
 - ♦ nasadit do podtlakového posilovače brzd

Antiblokovací systém (ABS) MK 60

Bezpečnostní opatření, základy k vyhledávání závad a opravám ABS a ABS/ASR/EDS MK 60

⇒ Antiblokovací systém (ABS) ITT Mark 20 IE,
⇒ strana 45-1.

Upozornění pro opravárenské práce na ABS a ABS/ASR/EDS MK 60

⇒ Antiblokovací systém (ABS) ITT Mark 20 IE,
⇒ strana 45-1.

Potřebné technické informace

- ♦ pořadač "Elektrická schémata, Hledání závad, Montážní místa"
- ♦ Dílenská učební pomůcka ABS
- ♦ Příručka techniky servisních služeb

Všeobecné pokyny

⇒ strana 45-4.

ABS a ABS/ASR/EDS

ABS a ABS/ASR/EDS se od sebe vzhledově neliší.

- ♦ *Identifikace řídicí jednotky*
Verze řídicí jednotky se zobrazuje na displeji V.A.G 1552. Zvolit funkci 01 "Výzva k výpisu verze řídicí jednotky" ⇒ strana 45-182.
⇒ Katalog náhradních dílů
- ♦ *Přehled použitelných funkcí* ⇒ strana 45-182.

Montážní poloha ABS příp. ABS/ ASR/EDS MK 60

Elektrické/elektronické díly a montážní místa ⇒
strana 45-195.

Vlastní diagnostika

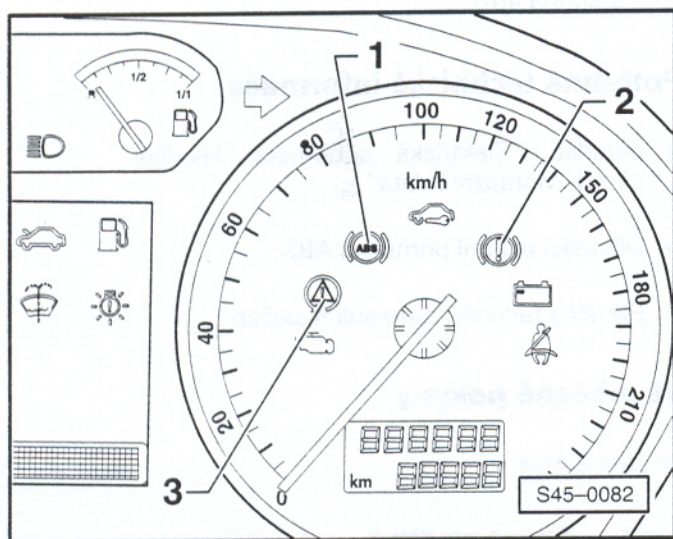
Funkce vlastní diagnostiky

⇒ strana 45-6

Upozornění:

MK 60 jsou vybaveny 47pólovou řídicí jednotkou.

Indikace závad prostřednictvím kontrolky K47 a K14/33



◆ Nezasne-li kontrolka systému ABS (K47) -1- po zapnutí zapalování a skončení samo-kontroly, mohou být příčiny závad následující:

a - elektrické napájení je nižší než 11 V

b - závada v systému ABS

Vyskytne-li se závada na ABS, systém ABS se odpojí. Běžný brzdový systém zůstává plně funkční.

c - po posledním startu vozidla se vyskytla závada snímače otáček kola (sporadická).

V případě závady na snímači otáček kola kontrolka ABS sama zhasne po novém nastartování vozidla a dosažení rychlosti nad 20 km/h.

d - přerušené vedení mezi panelem přístrojů a řídicí jednotkou -J104-.

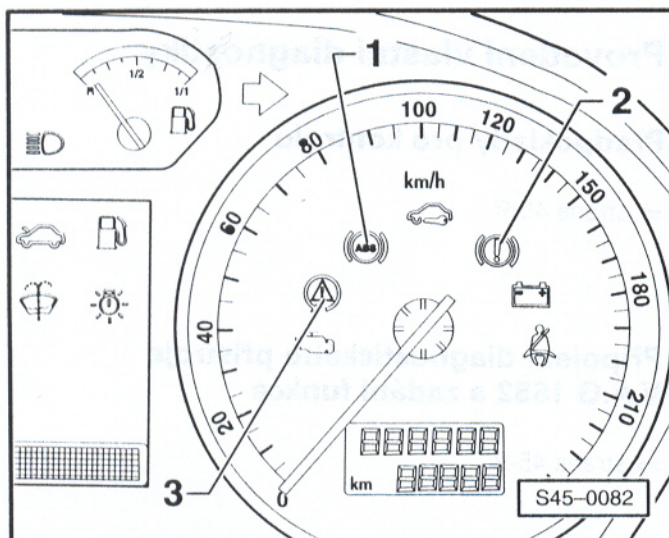
⇒ pořadač "Elektrická schémata, Hledání závad, Montážní místa"

e - vadný panel přístrojů

f - řídicí jednotka ABS špatně nakódována

Kontrolka ABS (K47) -1- bliká asi frekvencí 1 Hz, když není řídicí jednotka ABS nakódována.

Kontrolka ABS (K47) -1- a kontrolka ruční brzdy a stavu brzdové kapaliny (K14/33) -2- bliká během provádění vlastní diagnostiky.



♦ Zhasne-li kontrolka ABS, ale kontrolka ruční brzdy a stavu brzdové kapaliny (K14/33) -2- svítí dál, mohou být příčiny závad následující:

a - je zatažená ruční brzda

b - stav hladiny brzdové kapaliny je příliš nízký

c - závada ve vedení

⇒ pořadač "Elektrická schémata, Hledání závad, Montážní místa"

♦ Nezasne-li kontrolka ABS -1- , ani kontrolka ruční brzdy a stavu brzdové kapaliny -2- , pak došlo k výpadku ABS a elektronického omezo-
vače brzdového účinku zadních kol (EBV).

V takovém případě je třeba počítat se změnou účinku brzd, neboť tlak v brzdách zadních kol již není regulován.

d- spínač -F9- kontrolky -K14/33- je vadný, příp. špatně nastavený